

## 26.12.2024 Tarihli Günlük FX Bülteni

### Endeksler Yıl Sonu Atağını Yaptı.

Tatil sonrası sakin bir açılış ön planda. Endeksler tarafında Salı günü güçlü bir yükseliş hakimdi. Endekslerin yıl kapanışı öncesi pozitifliğini sürdürmesi sürpriz değil. Bu nedenle aşağı yönlü beklentileri yeni yıla ertelemekte fayda olabilir. Haftanın kalanında zayıf bir veri takvimi takip edilecek. Piyasadaki likidite daralması ile birlikte sert hareketlerden uzak bir kapanış görebiliriz.

### Ekonomik Ajanda

Zaman	Ülke	Önem	Açıklanacak	Beklenti	Önceki
16:30	US	***	İşsizlik Başvuruları	223K	220K

### EURUSD: Yataylaşma Eğiliminde.



Destekler : 1.0340 - 1.0280 - 1.0200 Dirençler : 1.0450 - 1.0480 - 1.0500

EURUSD'da uzun vadeli aşağı yönlü beklentimizi koruyoruz. 1.0450 seviyesinin aşılamamış olması da aşağı yönlü beklentileri destekliyor. Aşağı 1.0340 seviyesinde önemli bir destek bölgesi var ve kısa vadede fiyat 1.0340 - 1.0450 aralığına sıkışabilir. Orta uzun vadede ise; fiyat yönünü bu yatay bölgenin kırılacağı yön belirleyebilir. 1.0340 altında EURUSD için yükseliş beklentileri oldukça zayıflayabilir. Yukarı yönlü hareketlerde ise; güçlü direnç seviyeleri olduğundan her yükseliş bir satış fırsatı olarak değerlendirilebilir.

### XAUUSD: 2640 Bölgesi Takip Edilmeli.



Destekler : 2618 - 2600 - 2590

Dirençler : 2631 - 2640 - 2661

Altın fiyatlaması oldukça kararsız, her ne kadar aşağı yönlü bir baskı belirgin olsa da, aşağı yönlü hareketleri piyasa tutuyor. Bu nedenle kararsız fiyatlama pozisyonları terste bırakmaya müsait. 2631 seviyesi ve 2640 seviyesi henüz yukarı yönlü kırılmadığından, satış tarafında kalmakta, 2618 ve 2600 destek seviyelerini takip etmekte fayda olabilir. 2631 - 2640 bölgesi yukarı yönlü aşılsa yeni bir senaryodan söz etmek mümkün olabilir.

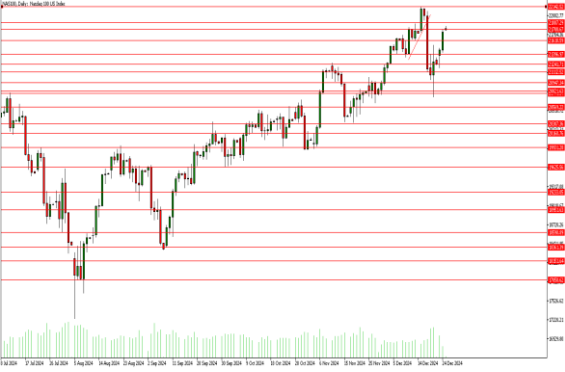
## BRENT - Satış Baskısı Ön Planda Olabilir.



**Destekler : 73.20 - 72.40 - 71.50 Dirençler : 73.80 - 74.30 - 74.90**

Brent Petrol kısmi bir yükseliş eğilimi gösteriyor ancak yeterince güçlü bir yukarı yönlü hareket yok. Bu nedenle uzun vadeli bir yatay bölge oluşmuş durumda ve bu bölge kırılmadıkça güçlü bir yükseliş hareketi görülmesi zor. Yükselişlerde satış fırsatları halen devam edebilir. Bugün 73.20 seviyesi tekrar aşağı yönlü kırılırsa; 72.40 desteği takip edilebilir. Kısmi yükselişlerde ise; 73.80 direnci takip edilebilir.

## NASDAQ : Yıl Sonu Öncesi Tekrar Zirvede.



**Destekler : 21790 - 21610 - 21400 Dirençler : 21890 - 22140 - 22300**

NASDAQ yıl kapanışı öncesi neredeyse tüm kayıplarını topladı. Yeni yıl öncesi yeni bir zirve hareketi görülmesi zor olabilir. Ancak yine de salı günkü yükseliş umut vad ediyor. Bu nedenle bugün 21790 seviyesi üzerinde bir hareket görülmesi halinde 21890 ve 22140 seviyeleri takip edilebilir. 21790 seviyesinin altında bir fiyatlamaya görülmesi halinde ise; 21610 desteği takip edilebilir.

## Gümüş: Yükseliş Baskılanıyor.



**Destekler : 28.70 - 28.00 - 27.30 Dirençler : 29.65 - 30.20 - 30.80 - 31.50**

Gümüş tarafı Altına göre daha kötü fiyatlanmaya devam ediyor. Tekrar dip seviyelere yönelme eğilimi devam ediyor. 29.65 seviyesi altında da 28.70 seviyesi hedef olarak kalmaya devam edebilir. 29.65 seviyesi altında alışı tarafında kalmamakta fayda var. 29.65 seviyesinin yukarı yönlü kırılması halinde ise; 30.20 seviyesine doğru kısmi bir yükseliş görülebilir.

**Yasal Uyarı :** Bu dokümanda yer alan her türlü bilgi, değerlendirme ve yorum Tera Yatırım Menkul Değerler A.Ş. KAS Departmanı tarafından hazırlanmış olup, burada sunulan bilgilerin doğruluğu ve bütünlüğü konusunda makul özen gösterilmiştir. Tera Yatırım Menkul Değerler A.Ş. olabilecek hatalar ve eksikliklerden sorumlu değildir. Burada yer alan fiyatlar, veriler ve bilgilerin tam ve doğru olduğu garanti edilemez, içerik haber verilmeksizin değiştirilebilir. Burada yer alan yorum ve tavsiyeler, yorum ve tavsiyede bulunanların kişisel görüşlerine dayanmaktadır. Herhangi bir yatırım aracının alım - satım önerisi ya da getiri vaadi olarak yorumlanmamalıdır. Bu belgede yer alan yatırımla ilgili bilgiler, yorumlar ve tavsiyeler yatırım danışmanlığı kapsamında değildir. Yatırım danışmanlığı hizmeti, yetkili kuruluşlar tarafından kişilerin risk ve getiri tercihleri dikkate alınarak kişiye özel sunulmaktadır. Burada yer alan yorum ve tavsiyeler ise genel niteliktedir. Burada yer alan görüşler, yatırımcının mali durumuna veya risk ve getiri tercihlerine uygun olmayabilir. Bu nedenle, sadece burada yer alan bilgilere dayanarak yatırım kararı verilmesi beklentilere uygun sonuçlar doğurmayabilir. Burada yer alan bilgi, değerlendirme, yorum ve istatistikî şekil ve değerlendirmelerin kullanımı sonucunda ortaya çıkacak doğrudan ve/veya dolaylı zararlardan Tera Yatırım Menkul Değerler A.Ş. sorumlu olmayacaktır. Tüm hakları saklıdır.